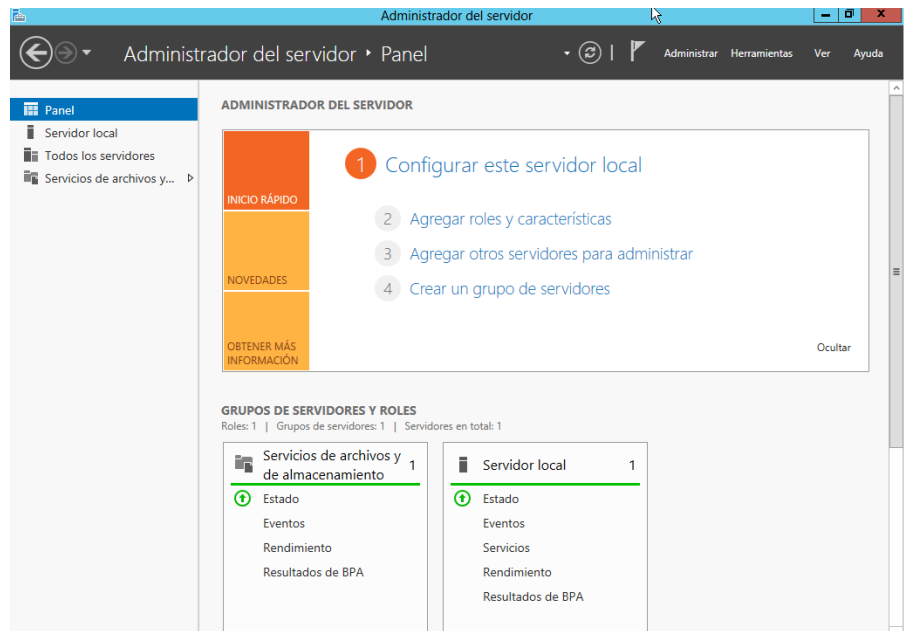


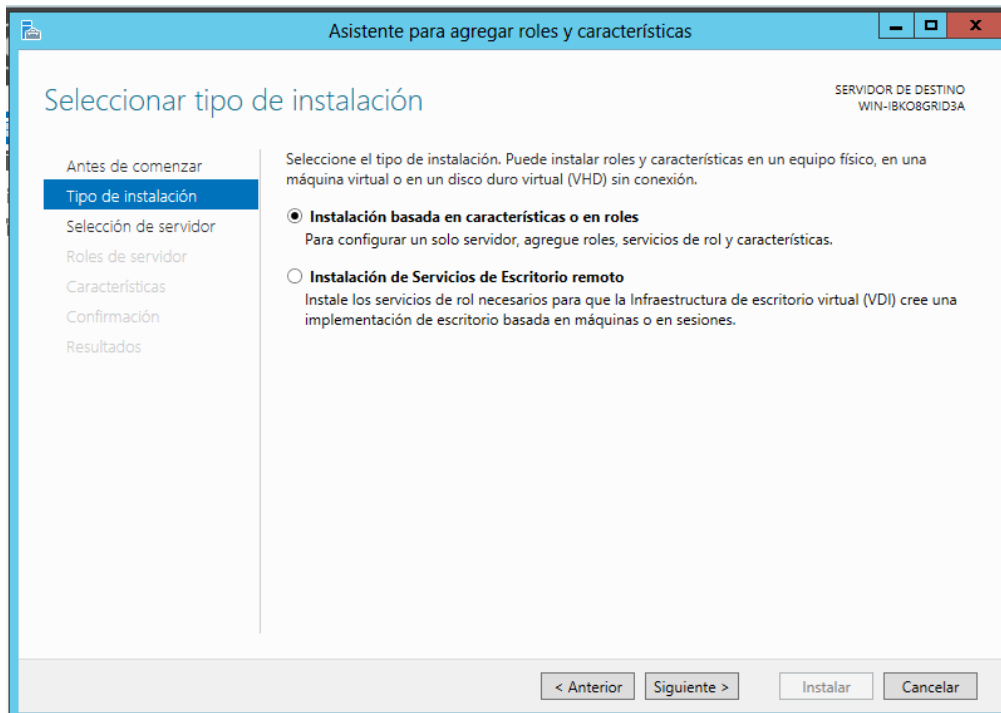
Instalación de rol de servicios de impresión y documentos Windows server 2012.

Pasos.

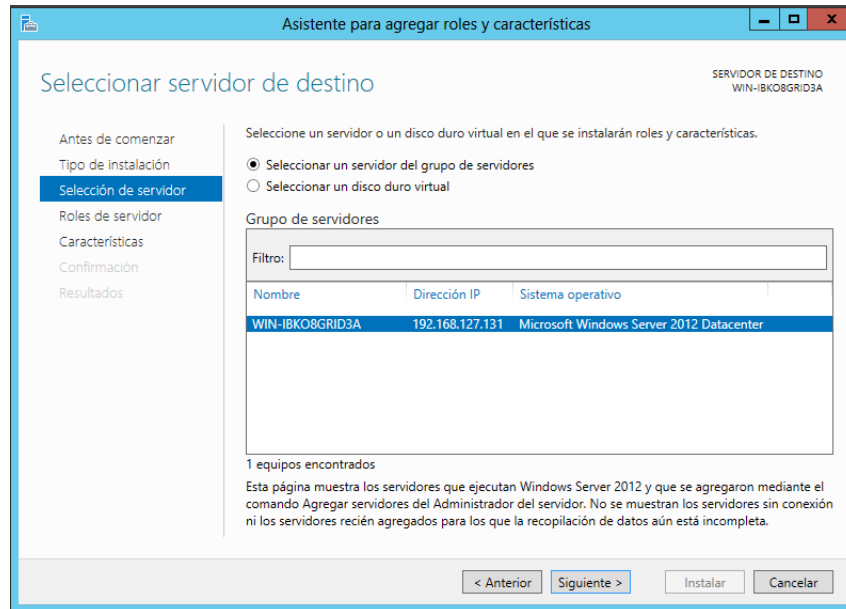
1. Vamos a administrar su servidor y damos clic en agregar roles y características.



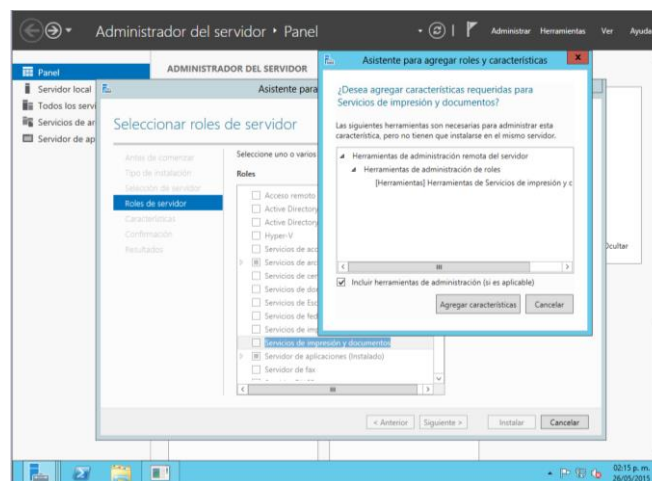
2. Nos aparece esta pantalla donde daremos clic en siguiente.



3. Nos aparece esta pantalla donde tenemos que seleccionar un servidor al cual le instalaremos el rol.
4. Nosotros en este caso lo dejamos como esta ya damos clic en siguiente.

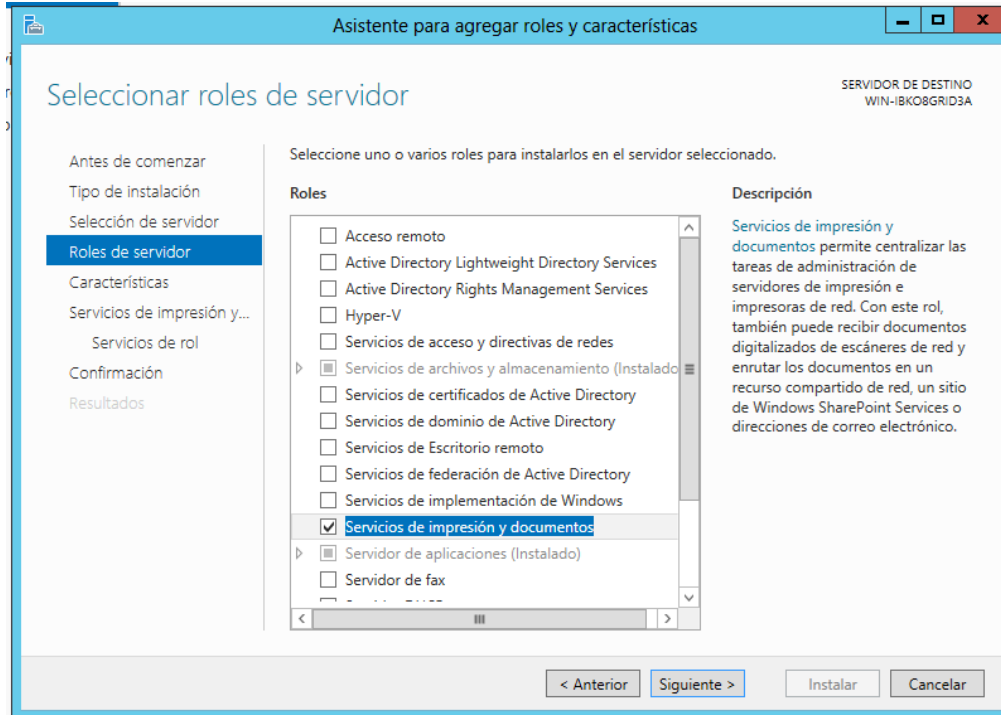


5. Una vez en esta pantalla debemos seleccionar la opción del rol que deseemos instalar a nuestro servidor para seleccionar la opción deseada damos marcamos la palomita de la parte izquierda de la opción y damos clic en siguiente.

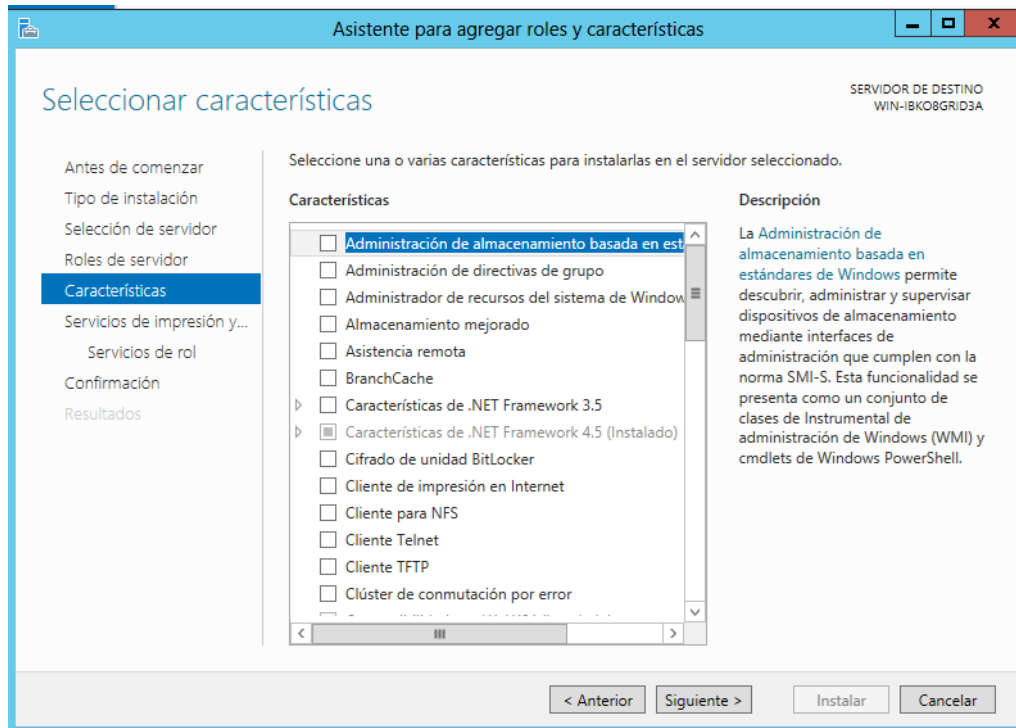


6. Al dar clic en la opción de servicios de aplicación y documentos nos aparece esta pantalla donde nos pregunta si queremos agregar características y damos clic en agregar características.

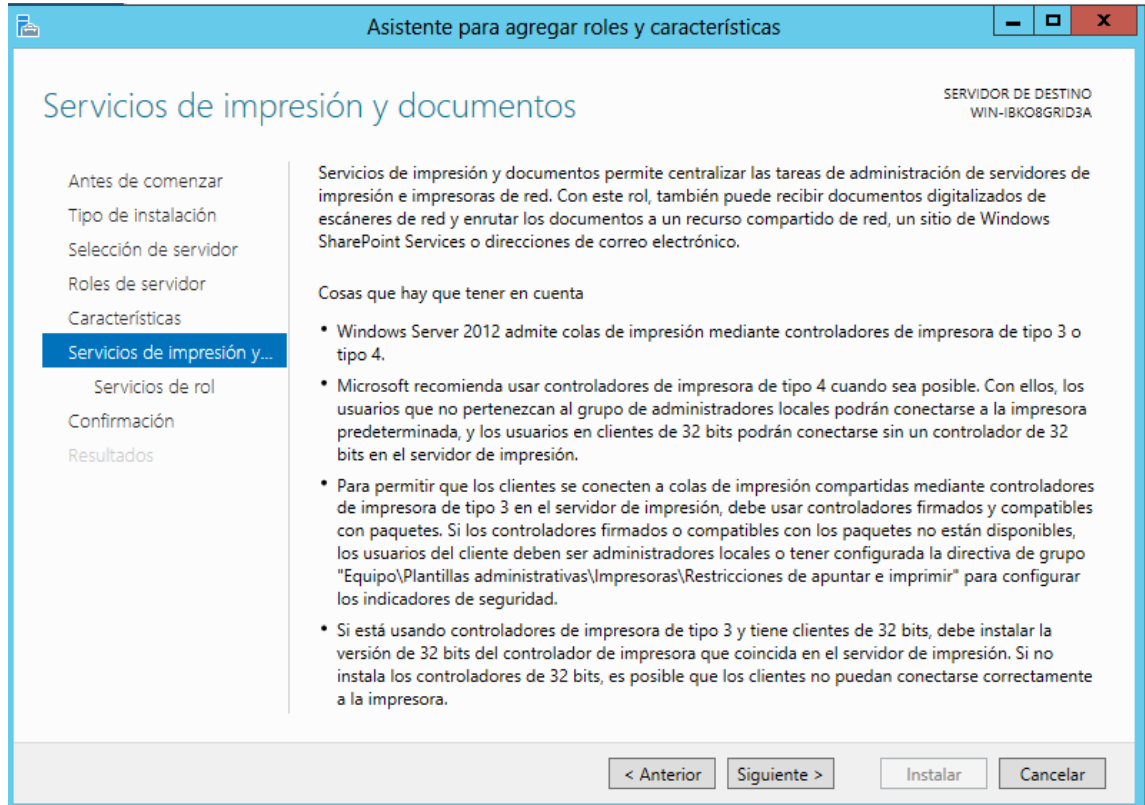
7. Damos clic en siguiente.



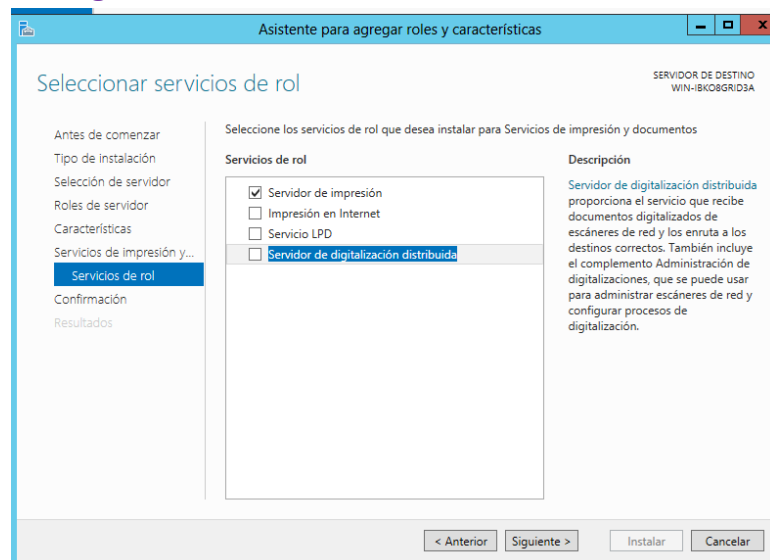
8. En la pantalla siguiente al dar clic en siguiente nos muestra una pantalla donde nosotros seleccionaremos las características que contendrá nuestro rol para agregarlas hay que seleccionarlas de la misma manera y damos clic en siguiente.



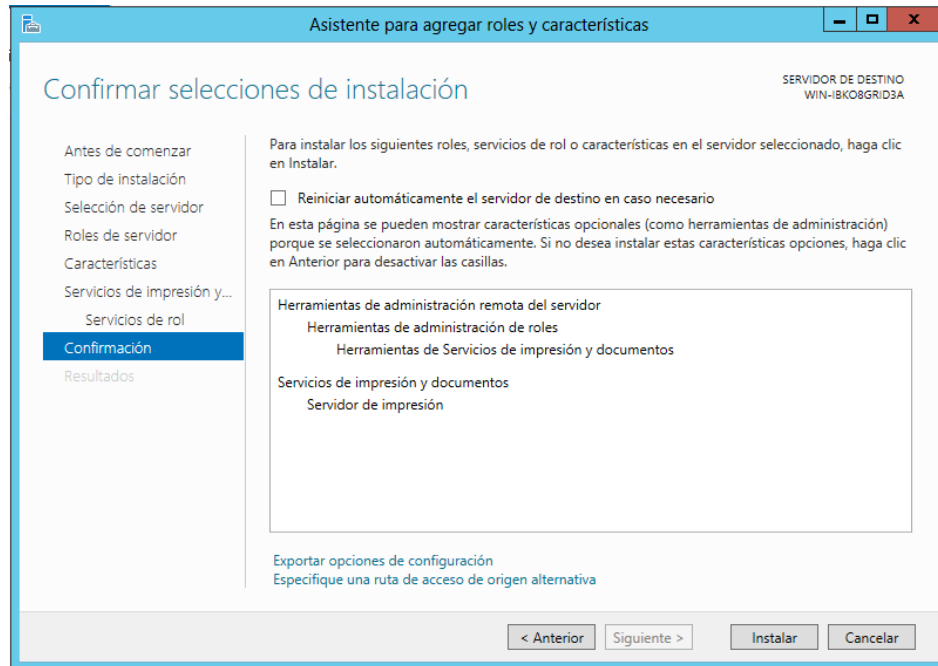
9. A continuación nos muestra un resumen de lo que se instalara en nuestro rol y cuáles serán sus funciones dentro de nuestro servidor procedemos a dar clic a siguiente.



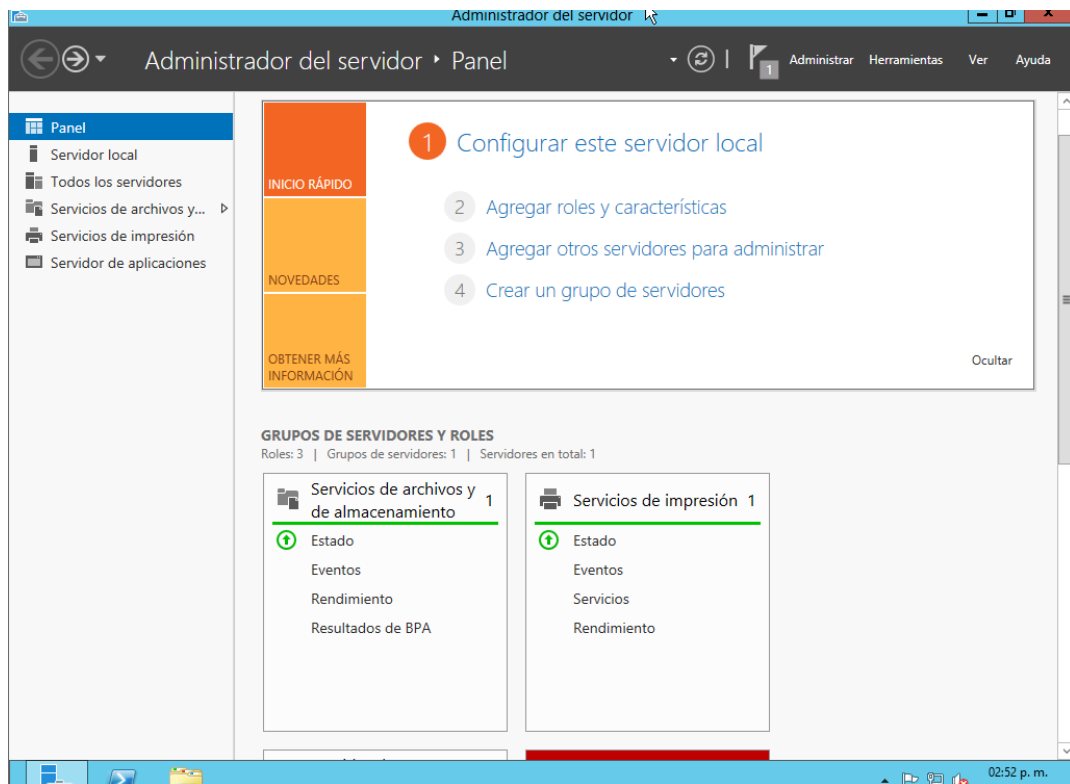
10. En la pantalla siguiente dejamos solo la opción que está marcada y damos clic en siguiente.



11. Después nos pedirá que confirmemos la instalación del servidor de impresión y damos clic en el botón instalar.



12. Se instalará automáticamente y eso será todo al terminar cerramos la ventana de instalación y listo.



Descripción.

Un servidor de archivos es un tipo de servidor que almacena y distribuye diferentes tipos de archivos entre los clientes de una red de ordenadores. Su función es permitir a otros nodos el acceso remoto a los archivos que almacena o sobre los que tiene acceso.